



*Ufficio Scolastico regionale per le Marche  
Direzione generale*



# La comunità delle scuole europee

**Il ruolo di eTwinning in  
Erasmus +**

**[www.etwinning.net](http://www.etwinning.net) – [www.etwinning.it](http://www.etwinning.it)**

# Cos'è eTwinning?

È una **community europea di insegnanti** che entrano in relazione tra di loro attraverso una **piattaforma online** per:

- dare vita a progetti didattici con partner EU
- condividere e confrontare esperienze e idee
- collaborare e sperimentare insieme (innovare)



**Progetto eTwinning = collaborazione a distanza via web**

## Cos'è eTwinning?

- Azione nata nel **2005** nel programma eLearning per il gemellaggio elettronico
- Dal **2007** si sviluppa nel Programma Lifelong Learning come azione di **Comenius**
- Dal **2008**: strategia “oltre” i progetti, verso la comunità di docenti europei (dimensione social)

# Azioni chiave Erasmus+

## Azione chiave 1

Mobilità  
individuale per  
apprendimento

## Azione chiave 2

Cooperazione per  
l'innovazione e le  
buone pratiche

## Azione chiave 3

Sostegno alla  
riforma delle  
politiche

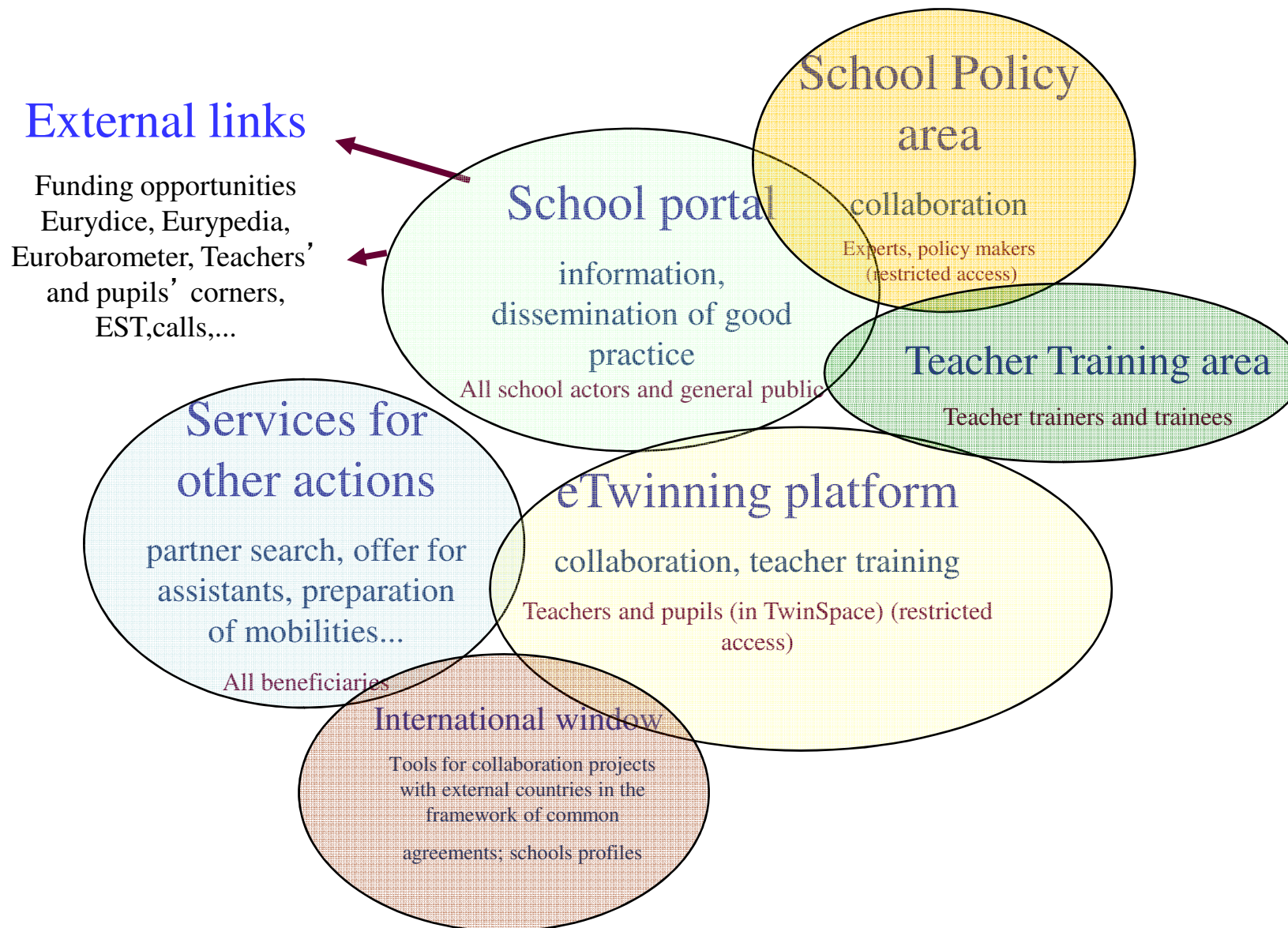


# Cosa cambia in eTwinning ?

## Non cambia molto

- **La piattaforma sarà potenziata con l' introduzione di nuovi strumenti**
- **eTwinning sarà integrato nel futuro European School Education Portal**
- **Aree specifiche d' interazione** per attori del mondo della scuola
- **Prospettiva internazionale (una finestra sul mondo)**

# eTwinning diventa anche una metodologia



# La novità più importante?

eTwinning oltre ad un'azione del programma, diventa un metodo di collaborazione

# eTwinning per chi?

- ✓ Insegnanti e scuole interessati a sperimentare nuovi metodi didattici e pedagogici attraverso le nuove tecnologie.
- ✓ Scuole che si affacciano per la prima volta alla collaborazione europea
- ✓ Insegnanti interessati ad entrare in una comunità di scambio di idee
- ✓ Per tutti i beneficiari del programma
- ✓ Per gli USR



# Azioni chiave Erasmus+

## Azione chiave 1

Mobilità  
individuale per  
apprendimento

## Azione chiave 2

Cooperazione per  
l'innovazione e le  
buone pratiche

## Azione chiave 3

Sostegno alla  
riforma delle  
politiche



**Nella Marche e per la costruenda Macroregione  
adriatico ionica.....**

# **La sezione Adritwinning**

**COMING SOON....**

# eTwinning quando?

## Prima, durante e dopo

- ✓ eTwinning rimane lo strumento principale per la ricerca di partner
- ✓ offre aree di lavoro online per i progetti; è possibile rendere pubblico il lavoro svolto e quindi favorire la disseminazione dei risultati
- ✓ Per continuare la collaborazione oltre il progetto

# eTwinning per gli USR

Il sistema di informazione, promozione e formazione ampiamente sperimentato con gli USR, grazie alla rete di ambasciatori eTwinning presenti in tutte le Regioni, può essere esteso anche al nuovo programma

# Per maggiori informazioni

Unità nazionale [etwinning@indire.it](mailto:etwinning@indire.it)

Referente unità nazionale eTwinning: Donatella Nucci [d.nucci@indire.it](mailto:d.nucci@indire.it)

A livello locale eTwinning:

Referente per l'U.S.R.: Antonella Giannuzzi  
[antonella.giannuzzi@istruzione.it](mailto:antonella.giannuzzi@istruzione.it)

Referente pedagogica : Maria Luigia Bizzarri [mlbizzarri@gmail.com](mailto:mlbizzarri@gmail.com)

+

Referente ERASMUS+ per l'USR : Gianna Prapotnich  
[gianna.prapotnich@gmail.com](mailto:gianna.prapotnich@gmail.com)